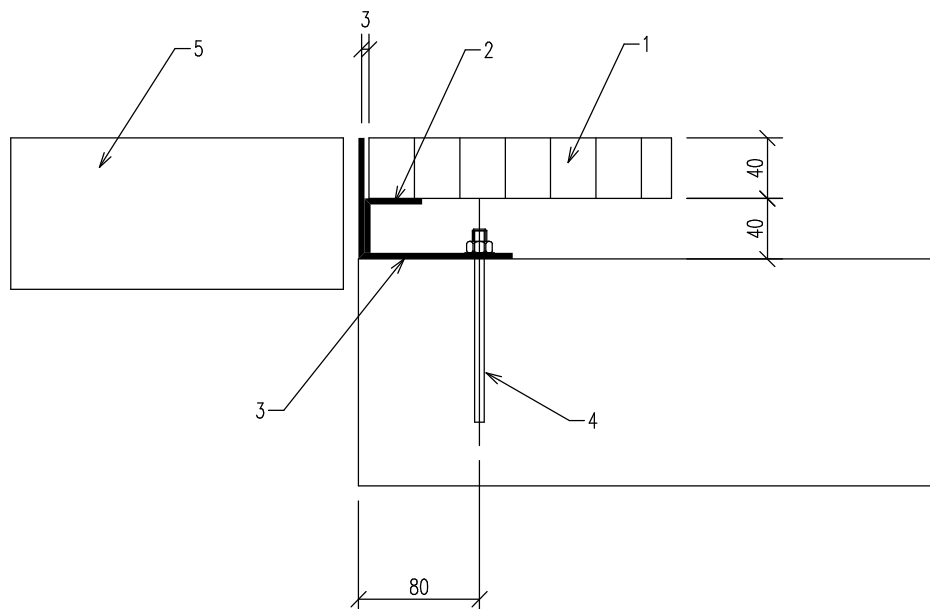


ŘEZ



PRVKY:

- 1 – LISOVANÝ POROROŠT S PROTISKLUZEM VÝŠKY 40 mm, ZAHUŠTĚNÁ OKA 11/34 mm, SE ZAJIŠTĚNÍM ŠROUBY.
- 2 – OHÝBANÝ OCELOVÝ ÚHELNÍK L36/36/4 mm.
- 3 – OHÝBANÝ OCELOVÝ RÁM 80/100/4 mm.
- 4 – KOTVA DO BETONU α 350 mm.
- 5 – ASFALTOVÝ POVRCH VOZOVKY.

POZNÁMKA:

- POVRCHOVÁ ÚPRAVA OCELOVÝCH PRVKŮ – ŽÁROVĚ ZINKOVÁNO PRO TŘÍDU KOROZNÍ AGRESIVITY PROSTŘEDÍ C3.
- PŘED VÝROBOU ZÁMEČNICKÝCH KONSTRUKCÍ BUDE PROVEDENO ZAMĚŘENÍ PŘÍMO NA STAVBĚ.
- BUDE ZPRACOVÁNA VÝROBNÍ (DÍLENSKÁ) DOKUMENTACE ODSOUHLASENÁ INVESTOREM.
- DIMENZE SPOJOVACÍCH A KOTEVNÍCH PRVKŮ SOUČÁSTÍ DODAVATELSKÉ DOKUMENTACE.
- DEFINITIVNÍ BAREVNÝ ODSŤÍN BUDE ODSOUHLASEN NA ZÁKLADĚ VZORKŮ.

ZIMNÍ STADION KROMĚŘÍŽ

DETAIL PRVKU



PROJEKTOVÁ KANCELÁŘ
BEJČEK BIZDRA DVOŘÁK
ROKYCANOVA 30
PRAHA 3, 130 00

EMAIL: bbd@bbd.cz
HTTP: www.bbd.cz

ING. MICHAL MAIWALD

DATUM:

12/2019

MĚŘÍTKO:

1 : 5

ČÍSLO VÝKRESU:

ZV/05B